

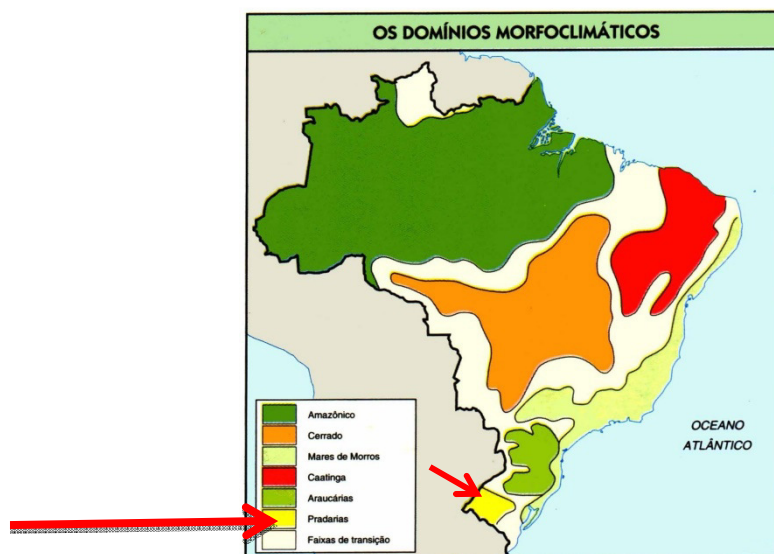
## MATERIAL DE GEOGRAFIA

# DOMÍNIO DAS PRADARIAS

♥ **Faça leitura previa do conteúdo e destaque os pontos principais**

♥ **Localização (página 399)**

Está presente no Rio Grande de Sul.



♥ **Relevo (página 400)**

Planaltos com mais de 300 metros de altura.

♥ **Solo (página 400)**

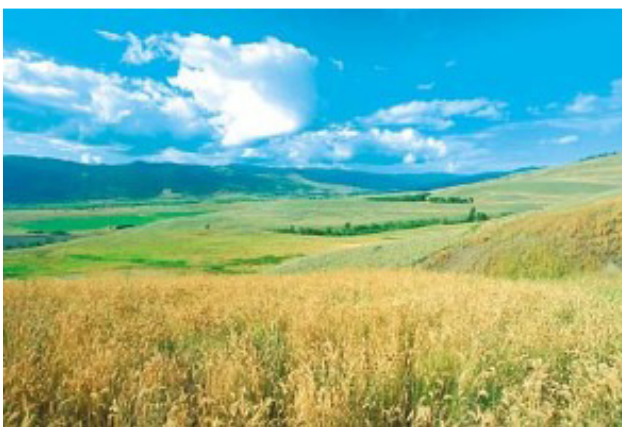
Uma das principais características do solo deste bioma é a fertilidade, pois é rico em húmus (composto principalmente por vegetais em decomposição).

### ♥ **Clima (página 401)**

Clima subtropical com chuvas regulares durante todo o ano. As temperaturas estão em torno dos 14°C e 24°C

### ♥ **Vegetação (página 401)**

As pradarias não costumam apresentar um extrato arbóreo. Elas são formadas basicamente por vegetação rasteira, gramíneas, e plantas que se desenvolvem concomitantemente.



Fonte: achetudoeregiao



- ♥ Faça a leitura do material complementar (é só apertar no link)

<https://www.brasildefato.com.br/2017/01/24/o-pampa-virou-areia-agronegocio-intensifica-processos-de-erosao-no-bioma-gaucha>

### ♥ **Vamos praticar!**

Responda com atenção os exercícios das páginas 404 á 407